



CÂMARA MUNICIPAL
CASIMIRO DE ABREU

ANEXO VIII – CADERNO DE PLANTAS E FOTOS

FOTO DA FRENTE



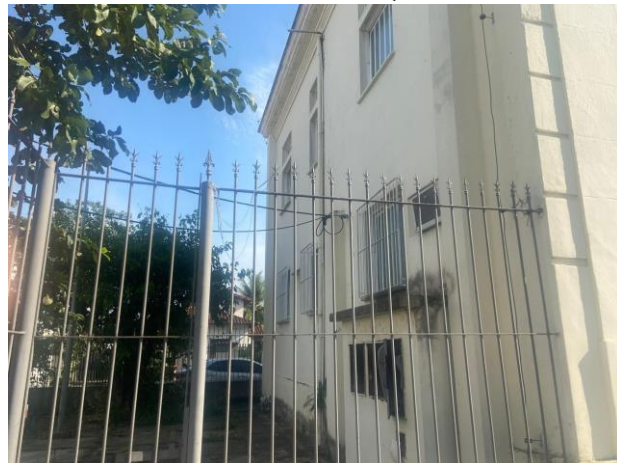
FOTO DOS FUNDOS



FOTO LATERAL DIREITA



FOTO LATERAL ESQUERDA



BEIRADA FRONTAL



BEIRADA LATERAL ESQUERDA



FOTO BEIRADA LATERAL DIREITA



SACADA FRONTAL





CÂMARA MUNICIPAL
CASIMIRO DE ABREU

RAMPA DE ACESSO



FOTO CORRIMÃO 1



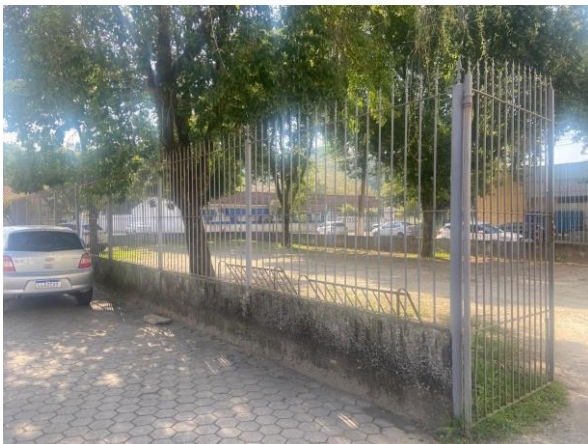
FOTO CORRIMÃO 2



ESCADA EXTERNA



GRADE EXTERNA



SAGUÃO PRINCIPAL



SAGUÃO PRINCIPAL



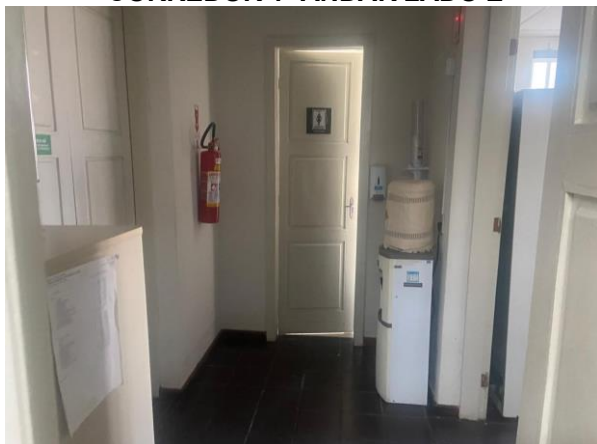
PORTA A SER TAMPADA



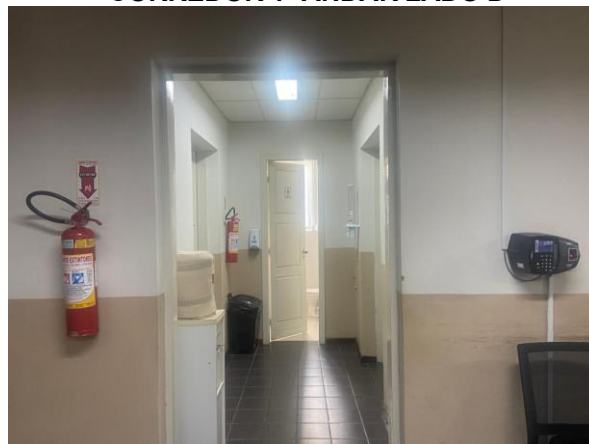


CÂMARA MUNICIPAL
CASIMIRO DE ABREU

CORREDOR 1º ANDAR LADO E



CORREDOR 1º ANDAR LADO D



SAGUÃO SUPERIOR D



SAGUÃO SUPERIOR E

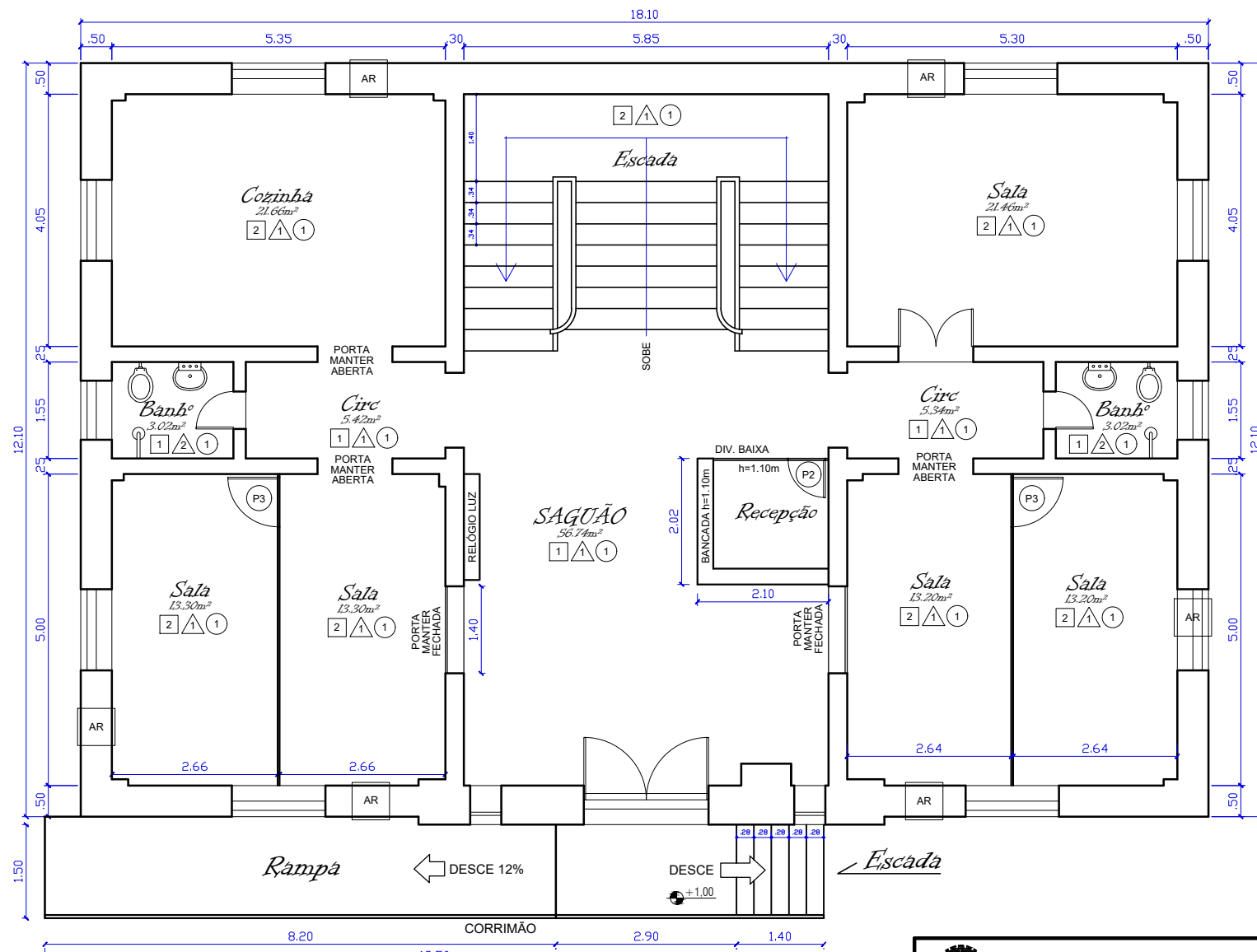


SAGUÃO ESCADA D



SAGUÃO ESCADA E



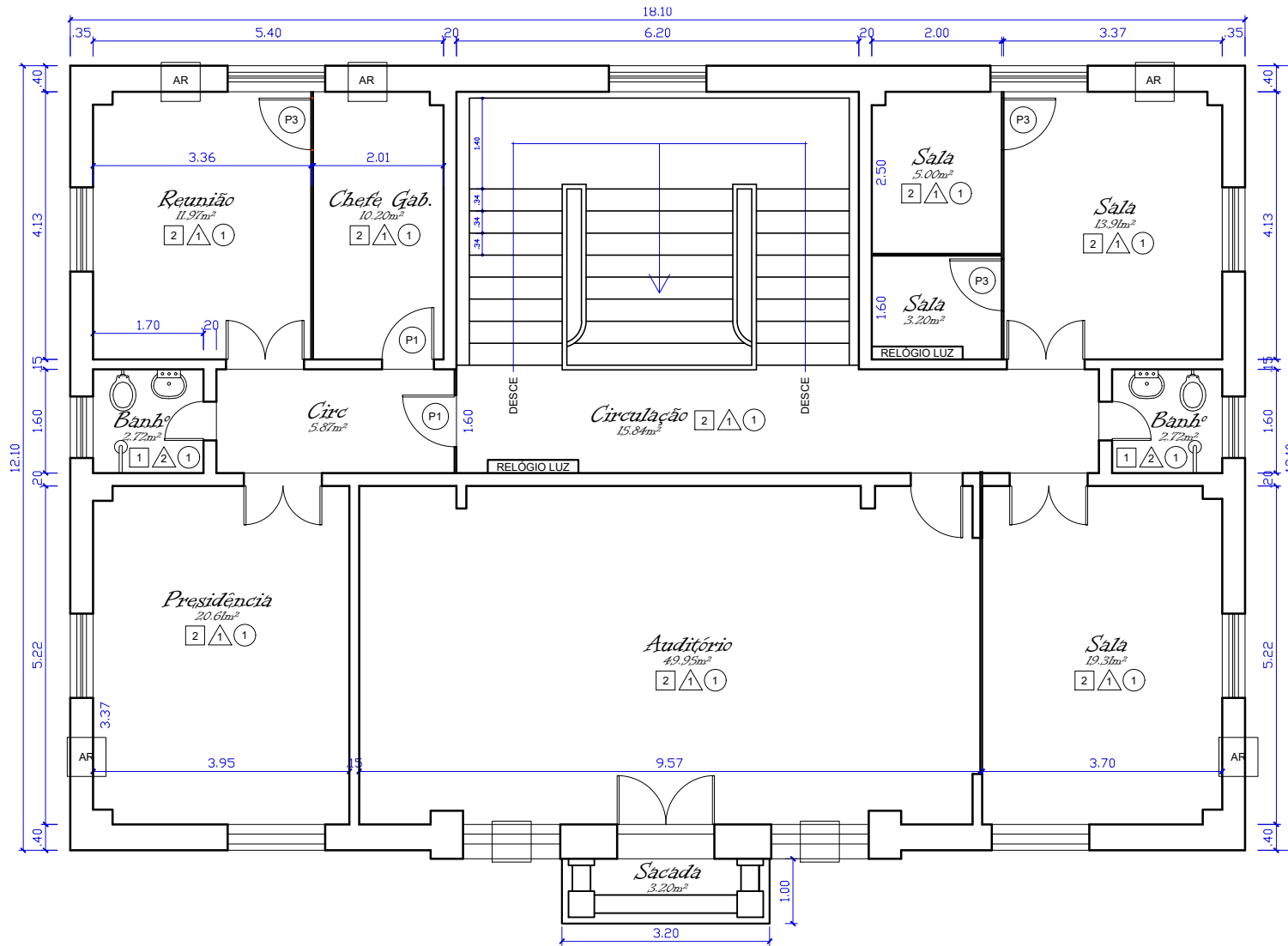


1º Pavimento
ESC 1 : 125

QUADRO DE ÁREAS:

TERRENO	837,90m ²
PAV TERREO	227,76m ²
PAV SUPERIOR	223,15m ²
CONST TOTAL	450,91m ²
LIVRE	610,14m ²
TX OCUPAÇÃO	27,18 %

 PREFEITURA MUNICIPAL DE CASIMIRO DE ABREU			
LOCAL	CASIMIRO DE ABREU - RJ	FOLHA	01
PRÉDIO DA CÂMARA MUNICIPAL SITO NA PRAÇA FELICIANO SODRÉ, Nº 384 CENTRO - CASIMIRO DE ABREU - RJ		ESCALA	1:100
		Nº PROJETO	001
ASS	VISTO	DESENHO AUTOCAD WÉZELEN FARIA	



LEGENDA

- ALVENARIA EXISTENTE
- DIVISÓRIA
- P1 PORTA 0.80x2.33m
- P2 PORTA 80x2.10 (DIVISÓRIA)
- P3 PORTA 80x2.10 (DIVISÓRIA)
- AR LOCAL PARA DE AR COND

OBS:

* O PÉ-DIRETO DO 1º PAVIMENTO É DE 2.77m
ATÉ O FORRO DE GESSO ACARTONADO E O PÉ-DIRETO DO 2º PAVIMENTO É DE 3.05m ATÉ O FORRO

2º Pavimento
ESC 1:125

 PREFEITURA MUNICIPAL DE CASIMIRO DE ABREU		
LOCAL	CASIMIRO DE ABREU - RJ	FOLHA 02
PRÉDIO DA CÂMARA MUNICIPAL SITO NA PRAÇA FELICIANO SODRÉ, Nº 384 CENTRO - CASIMIRO DE ABREU - RJ		ESCALA 1:100
		Nº PROJETO 001
ASS	VISTO	DESENHO AUTOCAD WÉZELEN FARIA